



Lostallo - alluvione 21.06.2024

Prima



Dopo



Conferenza stampa 27.06.2024

La tragedia

- **Cordoglio**
(alla famiglia dell'abitante che ha perso la vita)
- **Vicinanza**
(ai familiari dei dispersi)
- **Ringraziamento**
(enti di primo intervento, volontari, ecc.)
- **Solidarietà**
(Confederazione, Cantoni, Comuni, enti, volontari)



Il Comune in cifre

- 4 frazioni su 6 km di fondovalle
- 897 abitanti
- 1.516 mio CHF gettito fiscale
- 1.0 mio CHF concessioni
- 50.87 km² di territorio
- 36 km di strade comunali
- 10+6 riali affluenti alla Moesa



Distruzione

Sorte



Sorte



Distruzione

Sorte



Sorte



Distruzione

Sorte



Sorte



Distruzione

Lostallo



Lostallo



Distruzione

Lostallo



Lostallo



Distruzione

Lostallo



Lostallo



Distruzione

Lostallo



Lostallo



Distruzione

Cabbiolo



Cabbiolo



Distruzione

Von



Cabbiolo



Distruzione

Cabbiolo



Von



Tipologia dei danni

- **RIALI**
Sgombero di materiale, messa in sicurezza, argini
- **FRANAMENTI**
Sgombero di materiale di grosse dimensioni, massi, legname
- **EROSIONE ARGINI FIUME MOESA**
Messa in sicurezza, ripristino
- **ALLAGAMENTI**
Rimozione di materiale alluvionale, fango, ripristino terreni
- **OGGETTI SINGOLI**
IDA, stazione pompaggio, fermate bus, piazza rifiuti, ecc.
- **STRADE E INFRASTRUTTURE**
Strade di quartiere, agricole, di montagna, strada cantonale. Acquedotto, canalizzazione, elettrico
- **SENTIERI**
- **EDIFICI**
Cinque edifici, di cui tre abitazioni completamente distrutte, 100-130 casi aperti dalla GVG
- **SFOLLATI**

Mappatura dei danni

- **Ufficio federale di topografia swisstopo**
Rapid Mapping, servizio della Confederazione per il rilevamento tempestivo di geodati
- **Cartografia**
Allestimento cartografia con mappatura e tipologia dei danni

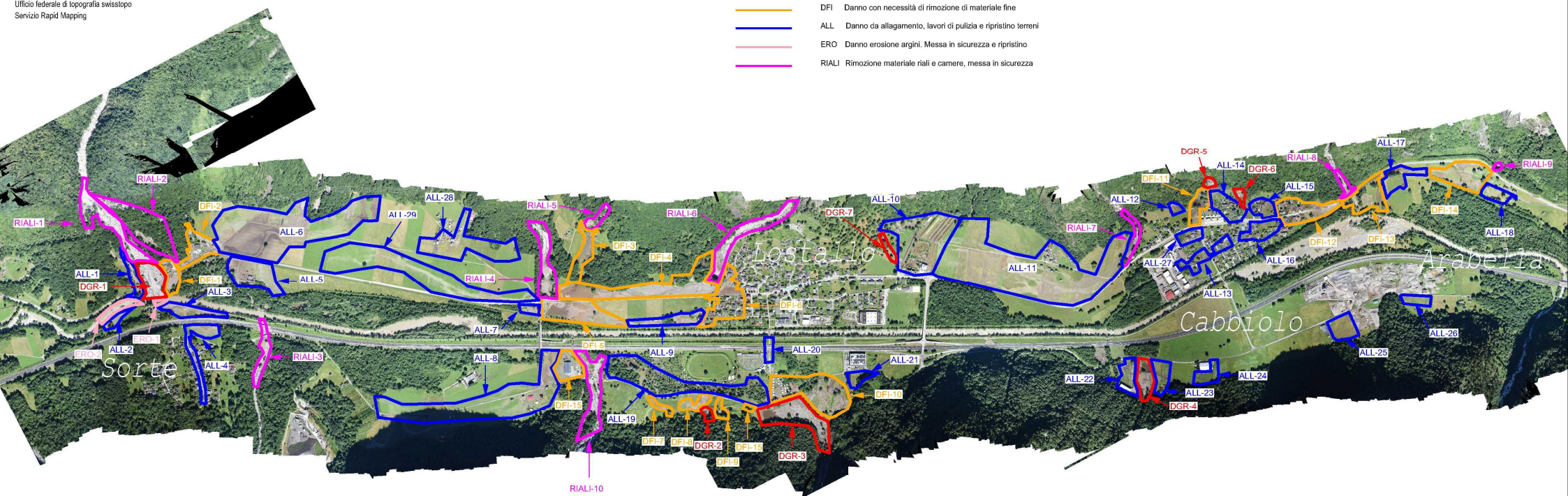


Riali, frane, allagamenti

LEGENDA

- DGR Danno con necessità di rimozione di materiale grosso
- DFI Danno con necessità di rimozione di materiale fine
- ALL Danno da allagamento, lavori di pulizia e ripristino terreni
- ERO Danno erosione argini. Messa in sicurezza e ripristino
- RIALI Rimozione materiale riali e camere, messa in sicurezza

Ortofoto:
Ufficio federale di topografia swisstopo
Servizio Rapid Mapping

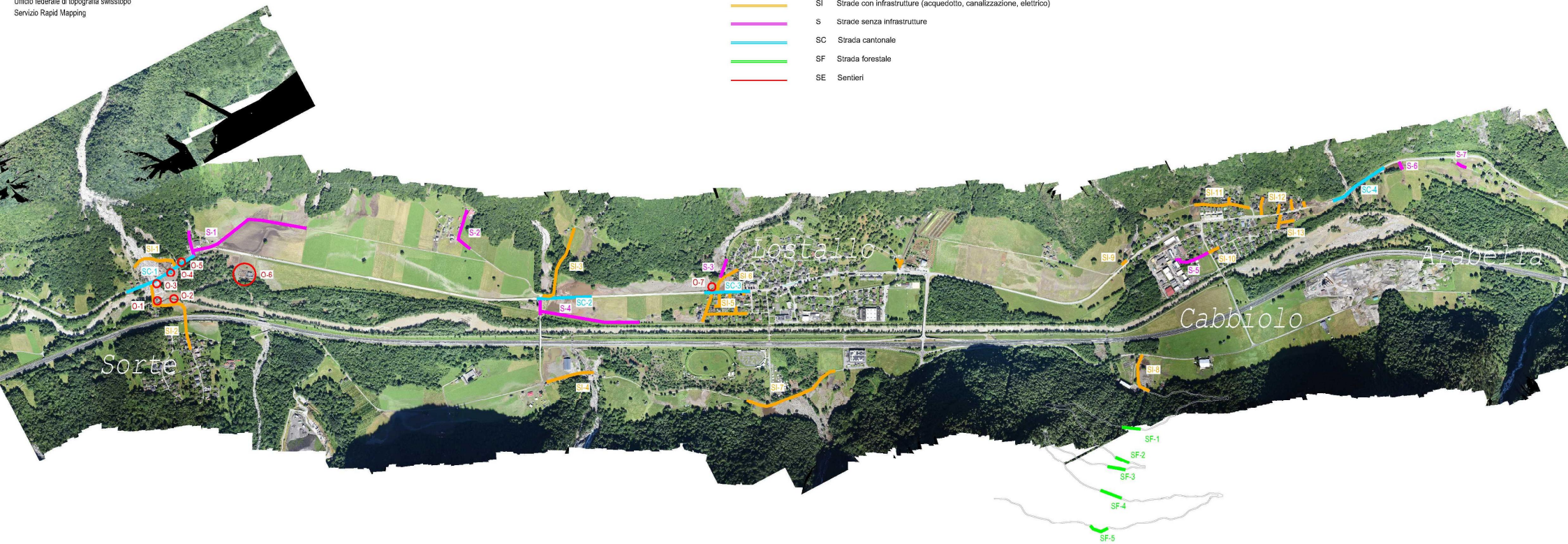


Strade, oggetti singoli

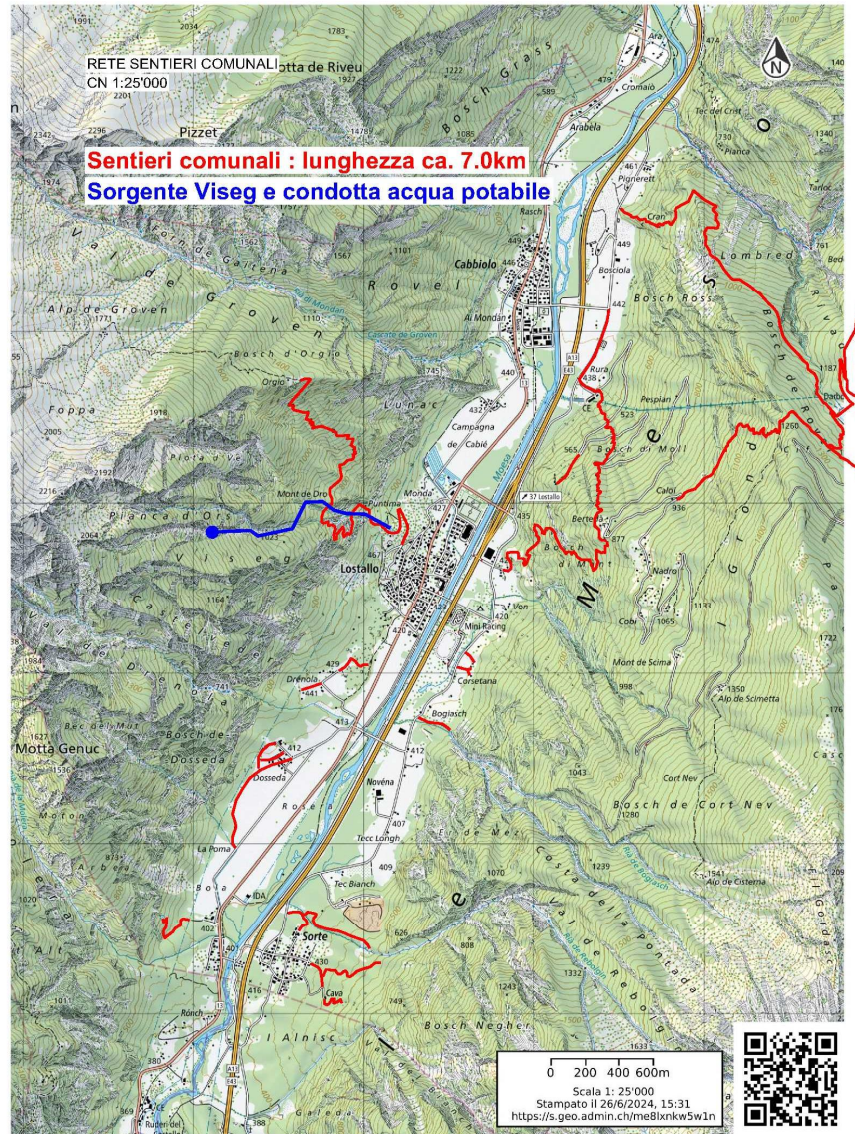
LEGENDA


-  O Oggetti singoli
-  SI Strade con infrastrutture (acquedotto, canalizzazione, elettrico)
-  S Strade senza infrastrutture
-  SC Strada cantonale
-  SF Strada forestale
-  SE Sentieri

Ortofoto:
Ufficio federale di topografia swisstopo
Servizio Rapid Mapping



Sentieri



 Schweizerische Eidgenossenschaft
Confédération suisse
Confederazione Svizzera
Confederaziun svizra
In collaboration with the cantons

www.geo.admin.ch è un portale d'accesso ad informazioni, dati e servizi geografici messi a disposizione dall'amministrazione federale. Nonostante si presti grande attenzione all'esattezza delle informazioni pubblicate su questo sito, le autorità federali declinano ogni responsabilità per la fedeltà, l'esattezza, l'attualità, l'affidabilità e la completezza di tali informazioni. Diritti d'autore: autorità della Confederazione Svizzera.
<https://www.admin.ch/gov/fr/pagina-iniziale/basi-legali.html>. Se sono rappresentati dati di terze parti, la loro disponibilità è garantita dal fornitore terzo. Si applicano inoltre le condizioni dei rispettivi detentori dei dati.
© swisstopo

Masse territorio toccate dall'alluvione

- **SUPERFICI TOCCATE**
1'000'000 m² = 100 ha
- **VOLUMI DI SGOMBERO**
290'000 m³
- **EROSIONE ARGINI MOESA**
400 m
- **STRADE E INFRASTRUTTURE**
8 km
- **SENTIERI**
30 % della rete dei sentieri danneggiata
- **OGGETTI SINGOLI**
7 oggetti (IDA, stazione pompaggio, fermate bus, ecc.)
- **EDIFICI**
Cinque edifici, di cui tre abitazioni completamente distrutte, 100-130 casi aperti dalla GVG
- **SORGENTE VISEG /CONDOTTA VISEG-PAESE**
Condotta di adduzione dell'acqua potabile distrutta su una lunghezza di 600-800m

Valutazione sommaria dei danni

- **RIALI**
9.6 mio CHF
- **FRANAMENTI**
5.5 mio CHF
- **EROSIONE ARGINI FIUME**
0.3 mio CHF
- **ALLAGAMENTI**
1.0 mio CHF
- **OGGETTI SINGOLI**
0.8 mio CHF
- **STRADE E INFRASTRUTTURE**
10.3 mio CHF
- **SENTIERI**
0.2 mio CHF
- **EDIFICI**
10.0 mio CHF
- **SORGENTE VISEG /CONDOTTA VISEG-PAESE**
0.4 mio CHF

Totale inventario sommario dei danni: 38.0 mio CHF

Raccolta fondi

- Le cifre in gioco sono di grande entità
- Gli aiuti federali e cantonali non copriranno la totalità dei danni
- Il comune di Lostallo necessita quindi di un aiuto finanziario
- La raccolta fondi è indispensabile per il comune e la popolazione di Lostallo
- Il Comune ha aperto un conto «Danni maltempo 2024» Comune di Lostallo
Conto no. CH47 8080 8006 7767 5148 3
- Già sin d'ora un grande GRAZIE!
- Per richiedere la presentazione rivolgersi a: cancelleria@lostallo.ch

Raccolta fondi per il comune di Lostallo

per la popolazione e la ricostruzione di Lostallo

Fai una donazione!

Ricevuta

Conto / Pagabile a
CH47 8080 8006 7767 5148 3
Comune di Lostallo
Stradón 90
6558 Lostallo

Pagabile da (nome/indirizzo)

┌
└

Valuta
CHF

Importo

┌
└

Punto di accettazione

Sezione pagamento



Valuta
CHF

Importo

┌
└

Conto / Pagabile a
CH47 8080 8006 7767 5148 3
Comune di Lostallo
Stradón 90
6558 Lostallo

Informazioni aggiuntive
Danni maltempo 2024
Pagabile da (nome/indirizzo)

┌
└

Domande



Grazie per la vostra partecipazione!!